
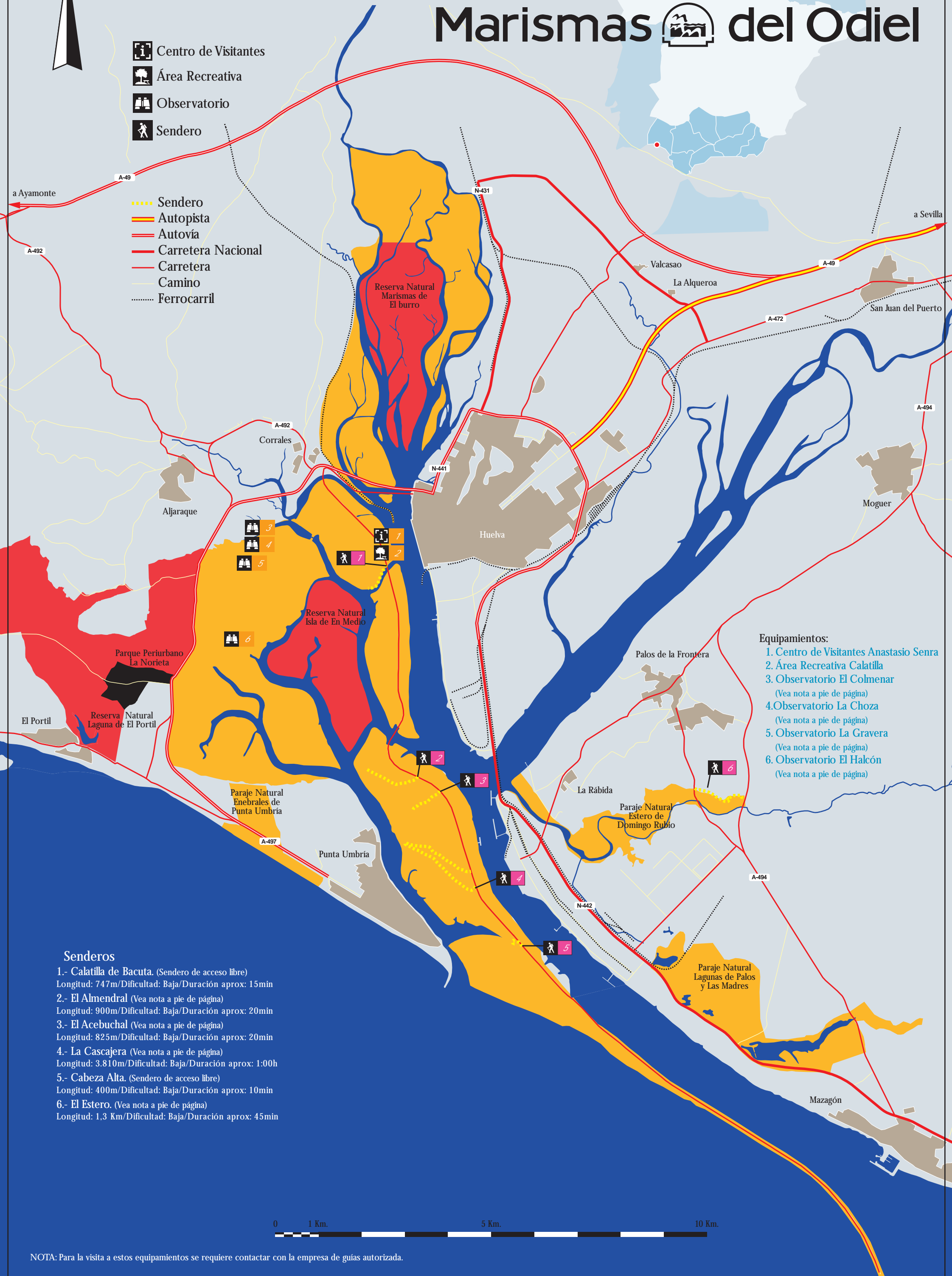


Marismas del Odiel



-  Centro de Visitantes
-  Área Recreativa
-  Observatorio
-  Sendero

-  Sendero
-  Autopista
-  Autovía
-  Carretera Nacional
-  Carretera
-  Camino
-  Ferrocarril



- Equipamientos:**
1. Centro de Visitantes Anastasio Senra
 2. Área Recreativa Calatilla
 3. Observatorio El Colmenar
(Vea nota a pie de página)
 4. Observatorio La Chozza
(Vea nota a pie de página)
 5. Observatorio La Gravera
(Vea nota a pie de página)
 6. Observatorio El Halcón
(Vea nota a pie de página)

Senderos

- 1.- Calatilla de Bacuta. (Sendero de acceso libre)
Longitud: 747m/Dificultad: Baja/Duración aprox: 15min
- 2.- El Almendral (Vea nota a pie de página)
Longitud: 900m/Dificultad: Baja/Duración aprox: 20min
- 3.- El Acebuchal (Vea nota a pie de página)
Longitud: 825m/Dificultad: Baja/Duración aprox: 20min
- 4.- La Cascajera (Vea nota a pie de página)
Longitud: 3.810m/Dificultad: Baja/Duración aprox: 1:00h
- 5.- Cabeza Alta. (Sendero de acceso libre)
Longitud: 400m/Dificultad: Baja/Duración aprox: 10min
- 6.- El Estero. (Vea nota a pie de página)
Longitud: 1,3 Km/Dificultad: Baja/Duración aprox: 45min



NOTA: Para la visita a estos equipamientos se requiere contactar con la empresa de guías autorizada.